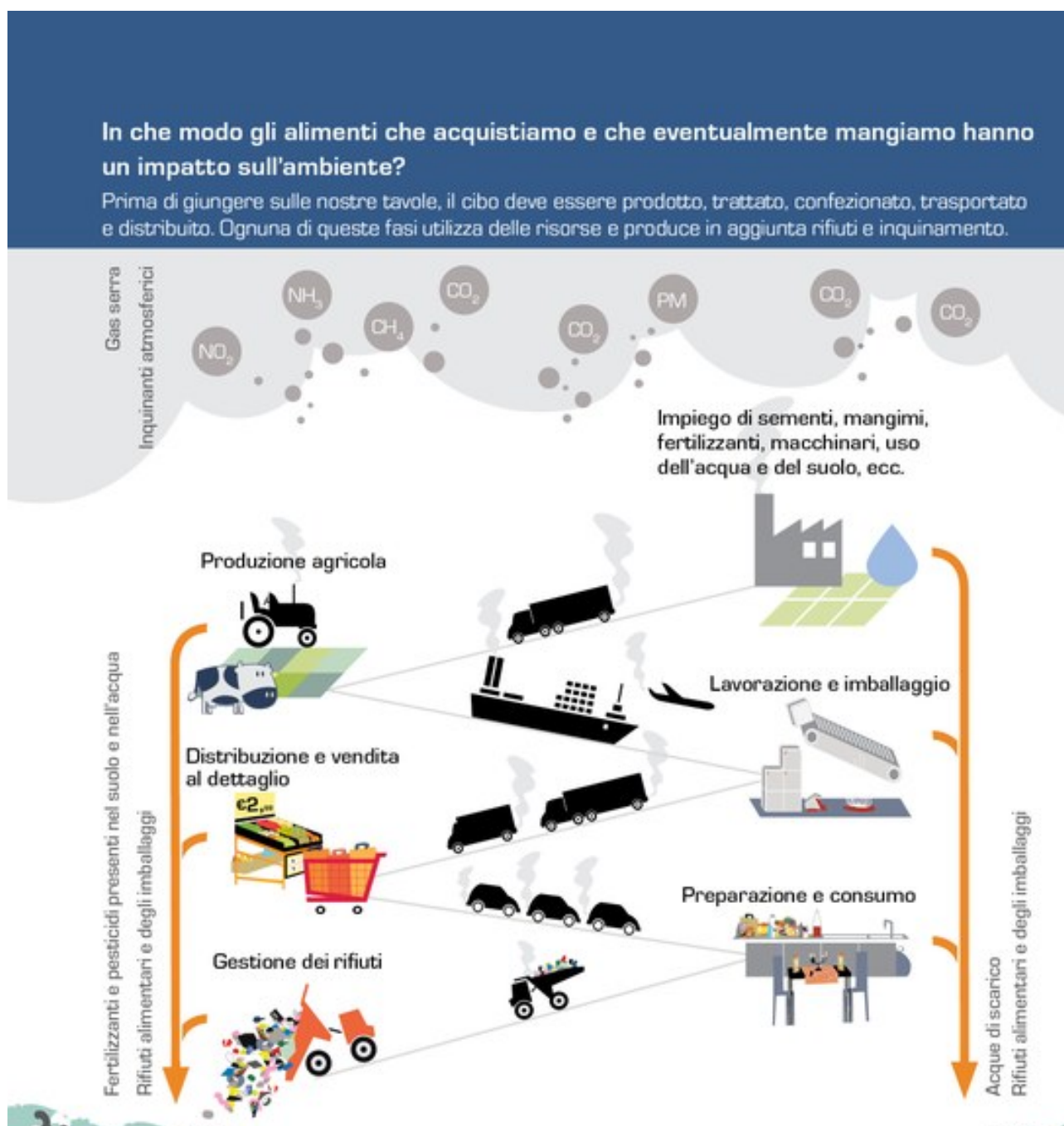


In che modo gli alimenti che acquistiamo e che eventualmente mangiamo hanno un impatto sull'ambiente?

Prima di giungere sulle nostre tavole, il cibo deve essere prodotto, trattato, confezionato, trasportato e distribuito. Ognuna di queste fasi utilizza delle risorse e produce in aggiunta rifiuti e inquinamento.



In che modo gli alimenti che acquistiamo e che eventualmente mangiamo hanno un1 impatto sull'ambiente?



Contenuto correlato

Based on indicator

Total greenhouse gas (GHG) emission trends and projections

[<https://www.eea.europa.eu/data-and-maps/indicators/greenhouse-gas-emission-trends-5/assessment>]

Ammonia (NH₃) emissions [<https://www.eea.europa.eu/data-and-maps/indicators/eea-32-ammonia-nh3-emissions-1/assessment-4>]

Related publication

AEA Segnali 2014 - Benessere e ambiente [<https://www.eea.europa.eu/it/publications/aea-segnali-2014-benessere-e-ambiente>]

Consumption and the environment — 2012 update

[<https://www.eea.europa.eu/publications/consumption-and-the-environment-2012>]

Freshwater quality — SOER 2010 thematic assessment

[<https://www.eea.europa.eu/soer/europe/freshwater-quality>]

Publicato il 12/03/2015